

# Sistema Zero-U para usar con el sistema de gabinetes de Chatsworth Products, Inc. y los Directores SAN de Cisco

Un producto de las Soluciones LANscape® Pretium®

## Características y beneficios |

<b>Arquitectura de mapeo de puerto de los distribuidores del MDA al Director SAN líder de la industria</b>	Diseño de infraestructura y tiempo de instalación reducidos
<b>Cableado troncal de alta densidad con conectividad MTP® y arneses pre-ensamblados en fábrica</b>	Elimina hasta el 77% de la congestión del cableado en el gabinete y en el backplane del Director
<b>Componentes personalizados para Directores SAN de Cisco</b>	Simplifica y reduce el tiempo de implementación inicial y futuro para movimientos, adiciones y cambios además promueve la circulación del aire de forma eficiente
<b>Solución escalable</b>	Ofrece una ruta de migración simple de tarjetas de línea de 16 a 48 puertos
<b>Cableado universal</b>	Brinda una ruta de migración simple entre comunicaciones seriales de dos fibras y aplicaciones de óptica paralela

Corning Cable Systems y Chatsworth Products, Inc. (CPI) trabajaron en conjunto para desarrollar una solución innovadora de administración del cableado de fibra óptica para el Centro de Datos llamado Sistema Zero-U.

Diseñado para entornos de alto y bajo número de puertos para el Centro de Datos, el Sistema Zero-U asegura la integración de la infraestructura de cableado, el hardware óptico pasivo, los gabinetes y los componentes electrónicos.

*Nota: Consulte las especificaciones y la información para pedidos de los cables troncales LAN-664-SL para el Sistema Universal Plug & Play™.*



Arnés del Sistema Zero-U de Corning Cable Systems | Foto LAN920



# Sistema Zero-U para usar con el sistema de gabinetes de Chatsworth Products, Inc. y los Directores SAN de Cisco

Un producto de las Soluciones LANscape® Pretium®

## Componentes de la solución

El Sistema Zero-U para alto número de puertos consta de tres componentes primarios:

### Gabinete de red TeraFrame™ serie N de CPI con el Sistema de administración de fibra CPI

Los componentes del sistema brindan un área centralizada para la liberación de tensión, enrutando y organizando la infraestructura de cableado del Sistema Universal Plug & Play™ de Corning Cable Systems usando la integración con clip en U sin ocupar valioso espacio vertical en el rack ni interrumpir la circulación de aire para enfriamiento.

### Soporte adaptador MTP® de alta densidad de Corning Cable Systems

Este componente utiliza conectividad MTP® para brindar la máxima densidad y se monta en el administrador vertical del gabinete, eliminando la necesidad de ocupar espacio del rack para interconexión.

### Arnés del Sistema Zero-U de Corning Cable Systems

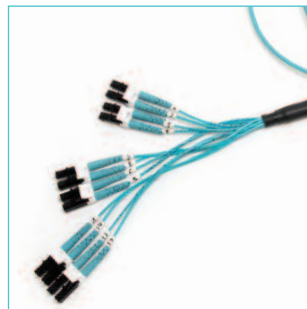
Este componente del sistema viene en configuraciones adaptadas para la integración con los Directores MDS 9513 de Cisco. Cada arnés está pre-ensamblado para longitudes precisas con tolerancias estrictas para minimizar el sobrante de cable, mientras el pequeño diámetro exterior permite un enrutamiento fácil sin preocupaciones de dobleces especiales. Para reducir el tiempo de diseño y simplificar el pedido, se ofrecen kits de arneses ensamblados en fábrica para completar totalmente cada fila de puertos de la tarjeta, además de encontrarse disponibles también arneses individuales.

Los componentes del Sistema Zero-U son cableados de forma universal para administrar la polaridad de la fibra a través de un proceso de fabricación patentado y un diseño innovador. Este sistema es compatible con toda la línea de productos del Sistema Universal Plug & Play™.

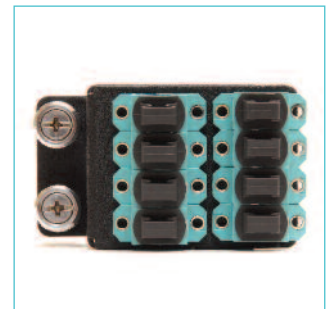
*Nota: Para obtener orientación sobre diseño, instalación y mapeo de puertos para el Sistema Zero-U, consulte LAN-899-EN (Guía de aplicaciones).*



Gabinete TeraFrame serie N de CPI con el Sistema de administración de fibra CPI | Foto LAN952



Arnés del Sistema Zero-U de Corning Cable Systems | Foto LAN1072



Soporte adaptador MTP® de alta densidad de Corning Cable Systems | Foto LAN1429

# Sistema Zero-U para usar con el sistema de gabinetes de Chatsworth Products, Inc. y los Directores SAN de Cisco

Un producto de las Soluciones LANscape® Pretium®

## Componentes de la solución

El Sistema Zero-U para aplicaciones de bajo número de puertos consta de dos componentes primarios:

### Sistema de gabinete TeraFrame™ serie F de CPI con el Sistema de administración de fibra CPI

Los componentes del sistema brindan un medio para la liberación de tensión y organizan la infraestructura de cableado del Sistema Universal Plug & Play™ de Corning Cable Systems usando la integración con el clip en U sin ocupar valioso espacio en el rack ni interrumpir la circulación de aire para enfriamiento. El soporte del módulo de fibra admite el módulo del Sistema Universal Plug & Play™ que, cuando se usa en lugar del soporte adaptador MTP® de alta densidad, provee conectividad para acoplarse con el distribuidor óptico y el equipo electrónico.

### Jumpers de Corning Cable Systems

Usado en lugar del arnés del Sistema Zero-U, los jumpers de Corning Cable Systems proveen un medio para conectar la infraestructura del cableado del Sistema Universal Plug & Play™ a los componentes electrónicos.



Gabinete TeraFrame serie F de CPI con el Sistema de administración de fibra CPI | Foto LAN1077



Jumpers de Corning Cable Systems | Foto LAN663

# Sistema Zero-U para usar con el sistema de gabinetes de Chatsworth Products, Inc. y los Directores SAN de Cisco

Un producto de las Soluciones LANscape® Pretium®

## Sistema de administración de fibra CPI

El Sistema de administración de fibra para los gabinetes de la familia TeraFrame™ de CPI está diseñado para administrar el Sistema Universal Plug & Play™ de las Soluciones LANscape® Pretium® de Corning Cable Systems.

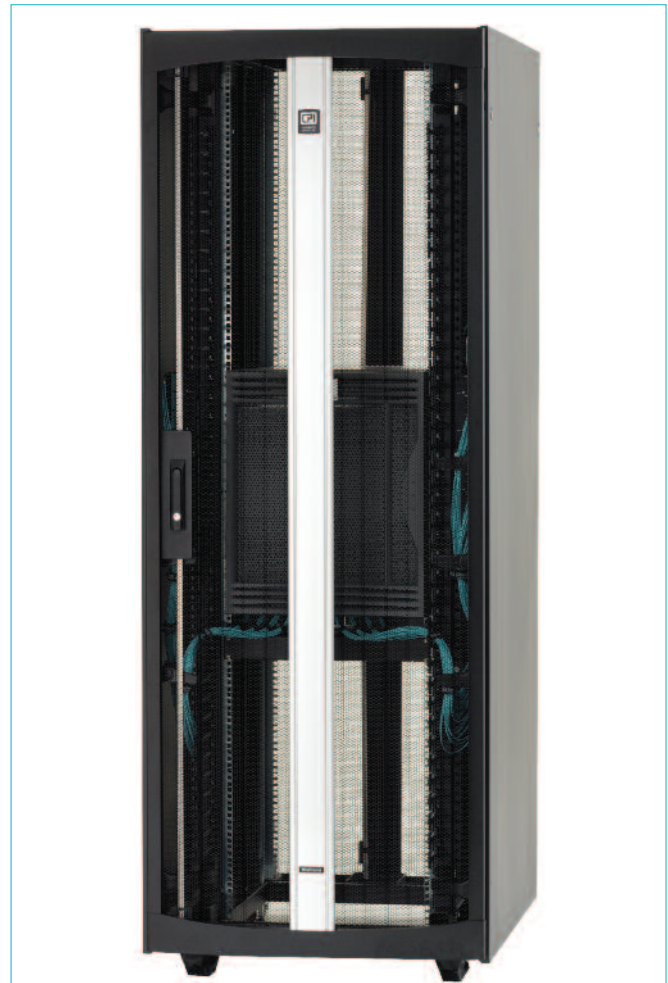
La Administración de fibra óptica CPI para la familia de gabinetes TeraFrame puede usarse con los gabinetes de red TeraFrame serie N para aplicaciones de Directores SAN de alta densidad o con gabinetes TeraFrame serie F para aplicaciones con bajo número de puertos, como servidores y dispositivos de almacenamiento.

El sistema es compatible y permite la conexión y la liberación de tensión de los cables troncales, así como también el montaje de módulos del Sistema Universal Plug & Play™ y/o soportes adaptadores MTP® de alta densidad en el espacio entre el marco del gabinete y el panel lateral.

*Para obtener detalles adicionales y realizar pedidos del gabinete TeraFrame serie N y F y del Sistema de administración de fibra CPI, consulte la hoja técnica de CPI #MKT-60020-387 o llame al 1-800-834-4969 para obtener más información.*



Gabinete TeraFrame serie F de CPI | Foto LAN1077



Gabinete TeraFrame serie N de CPI | Foto LAN908

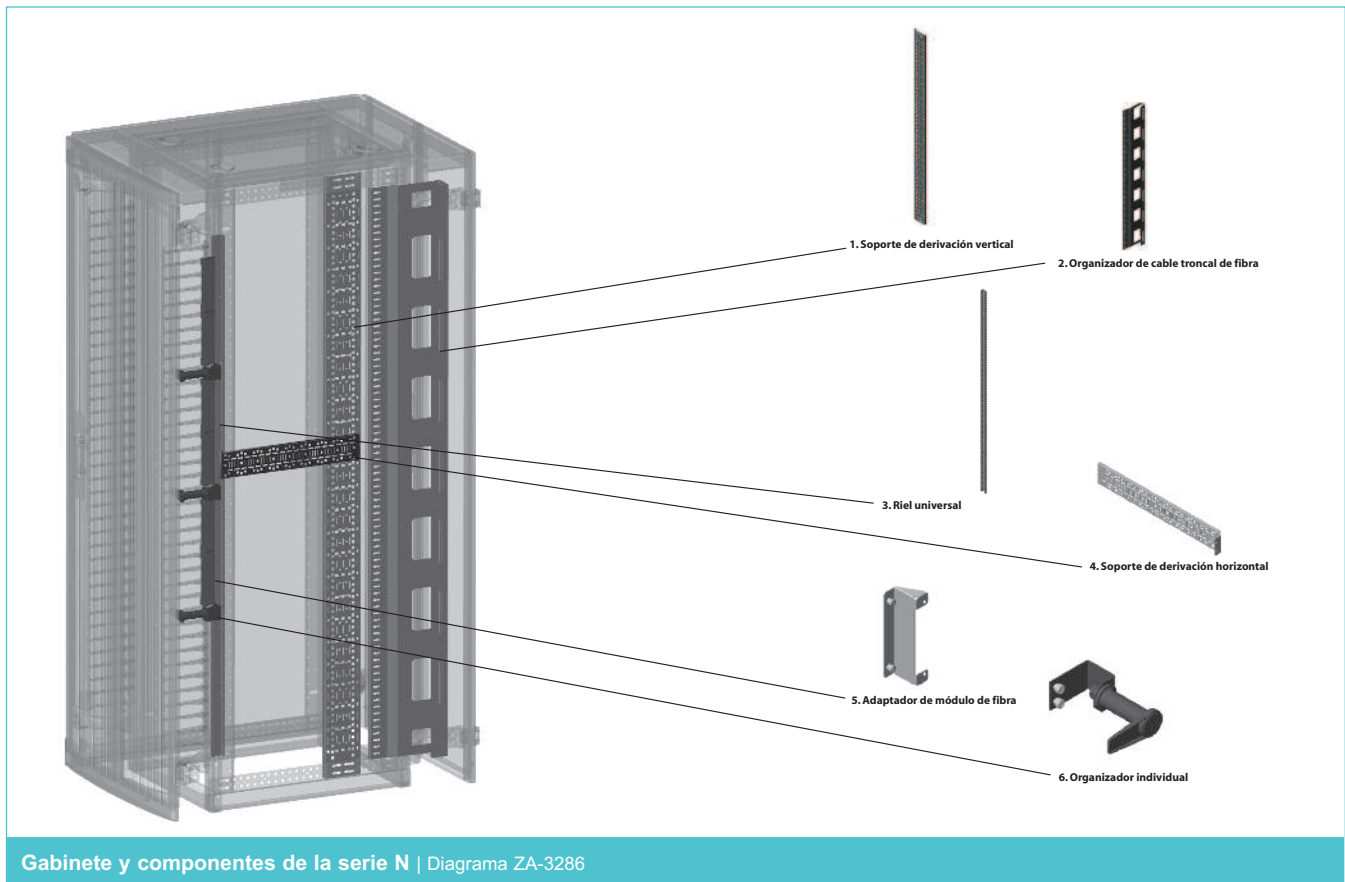


# Sistema Zero-U para usar con el sistema de gabinetes de Chatsworth Products, Inc. y los Directores SAN de Cisco

Un producto de las Soluciones LANscape® Pretium®

## Componentes del Sistema de administración de fibra CPI para TeraFrame™ serie N

El Sistema de administración de fibra CPI para el gabinete TeraFrame serie N comprende cuatro componentes principales: el soporte de derivación vertical, el organizador de cable troncal de fibra, el riel universal y el soporte de derivación horizontal, así como también dos accesorios para el riel universal, el adaptador del módulo de fibra y el organizador individual.



### 1. Soporte de derivación vertical

Brinda puntos de fijación para la liberación de tensión del sujetador en U del cable troncal y puntos de conexión para asegurar el cable troncal al soporte.

### 2. Organizador de cable troncal de fibra

Admite cables troncales del Sistema Universal Plug & Play™ en su transición de orientación vertical a horizontal para realizar conexiones dentro del gabinete.

### 3. Riel universal

Permite la conexión de los soporte adaptadores MTP® de alta densidad del Sistema Zero-U, los adaptadores del módulo de fibra y los organizadores individuales.

### 4. Soporte de derivación horizontal

Puede usarse para asegurar los cables troncales en orientación vertical cuando entran al gabinete o como soporte horizontal (desde la parte frontal hacia la parte posterior) para los cables de derivación del cable troncal.

### 5. Adaptador de módulo de fibra

Se monta en el riel universal y admite un único módulo CCH en el espacio de cero RMU.

### 6. Organizador individual

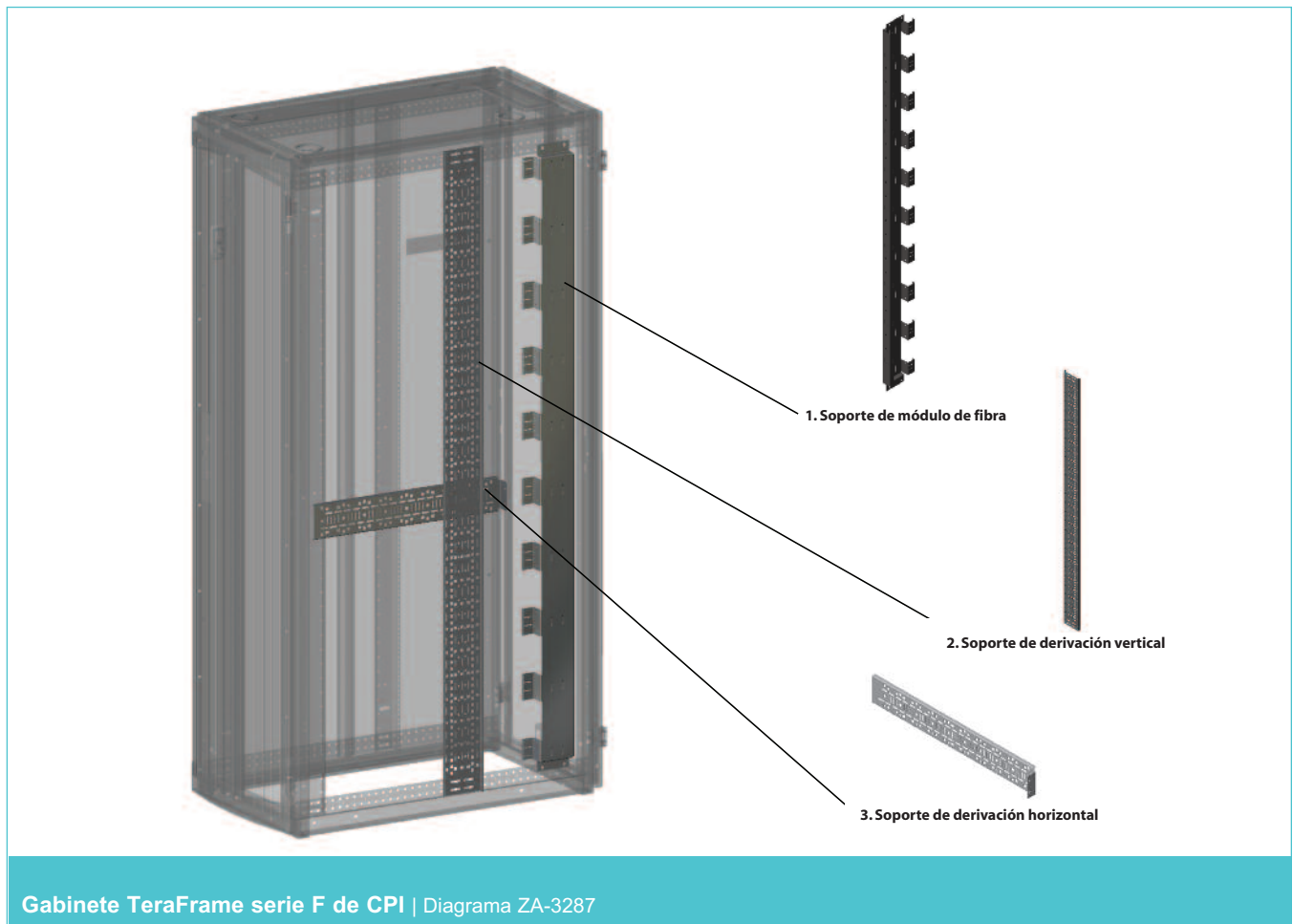
Se fija al riel universal y ayuda a administrar los arneses del Sistema Zero-U.

*Nota: Para conectividad con el Sistema U-Space, consulte LAN-903-SL para uso con equipos Cisco.*



## Componentes del Sistema de administración de fibra CPI para TeraFrame™ serie F

El Sistema de administración de fibra CPI para el gabinete TeraFrame serie F consta de un soporte de módulo de fibra, un soporte de derivación vertical y un soporte de derivación horizontal.



Gabinete TeraFrame serie F de CPI | Diagrama ZA-3287

### 1. Adaptador del módulo de fibra

Se acopla a la parte lateral del gabinete TeraFrame serie F y admite los módulos CCH y los cables de conexión ópticos del Sistema Universal Plug & Play™.

### 2. Soporte de derivación vertical

Brinda puntos de fijación para el conector de derivación del cable troncal y puntos de conexión para asegurar el cable troncal al soporte.

### 3. Soporte de derivación horizontal

Puede usarse para asegurar los cables troncales en orientación vertical cuando entran al gabinete o como soporte horizontal (desde la parte frontal hasta la parte posterior) para los cables de derivación del cable troncal.

# Sistema Zero-U para usar con el sistema de gabinetes de Chatsworth Products, Inc. y los Directores SAN de Cisco

Un producto de las Soluciones LANscape® Pretium®

## Soporte adaptador MTP® para Directores SAN de Cisco

Para maximizar el espacio de rack dentro del gabinete y colocar los componentes electrónicos del Centro de Datos, el soporte adaptador MTP® del Sistema Zero-U de Corning Cable Systems no requiere espacio en el rack ya que se monta en las laterales del gabinete TeraFrame™ serie N de CPI usando el riel universal del Sistema de administración de fibra CPI.

Una configuración del Director MDS 9513 de Cisco acepta un máximo de once filas de tarjetas de 48 puertos que se dividen verticalmente por dos tarjetas administradoras. Para mantener una instalación organizada y estéticamente agradable, deben usarse dos soportes adaptadores MTP® Zero-U.



Soporte adaptador MTP® para Directores SAN de Cisco | Foto LAN1429

## Arnés del Sistema Zero-U para Directores SAN de Cisco

Los arneses del Sistema Zero-U de Corning Cable Systems están diseñados para su uso con los Directores SAN de Cisco equipados con filas de tarjetas de 48 puertos.

Cada arnés de 12 fibras está pre-ensamblado con una longitud precisa con tolerancias estrictas para minimizar el sobrante, mientras un diámetro exterior pequeño permite un fácil enrutamiento sin preocupaciones de dobleces especiales. Cada conector LC doble viene terminado de fábrica en cables de 1,6 mm con longitudes pequeñas que eliminan la congestión en la interfaz de puerto del director mientras conservan el radio de curvatura adecuado.

Los arneses proporcionan una solución de enrutamiento que requiere menos espacio que los cables tradicionales ya que el extremo del adaptador MTP® del arnés es mucho más pequeño que el equivalente a seis cables de interconexión de dos fibras.



Arnés del Sistema Zero-U para Directores SAN de Cisco | Foto LAN1096



## Especificaciones |

### Soporte adaptador MTP® para Cisco

Dimensiones (Alt. x Ancho x Prof.)  
cm (pulgadas)

**1U**

4,4 x 7,4 x 2,8 (1,75 x 2,9 x 1,1)

### Par de conectores MTP® del arnés acoplado

Soluciones LANscape® Pretium® 300 (Baja pérdida)	Soluciones LANscape® Pretium® 550 (Baja pérdida)	Monomodo (Estándar)
0,35 dB	0,35 dB	0,75 dB

### Arneses del Sistema Zero-U para (1) fila de tarjeta de 48 puertos Cisco

Componente del arnés	Cantidad
<b>Arnés A</b>	2
<b>Arnés B</b>	2
<b>Arnés C</b>	2
<b>Arnés D</b>	2

*Notas:*

- 1) Consulte LAN-664-SL para obtener especificaciones e información para pedidos de los cables troncales del Sistema Universal Plug & Play™.
- 2) Para obtener orientación sobre diseño, instalación y mapeo de puertos para el Sistema U-Space, consulte LAN-899-EN (Guía de aplicaciones).

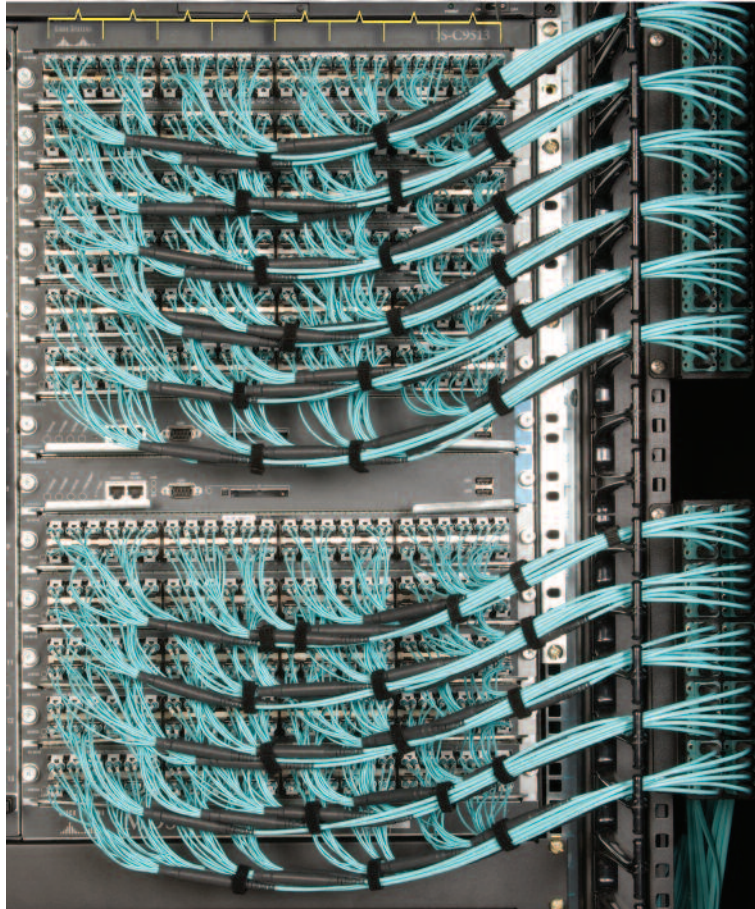


Sistema Zero-U para usar con el sistema de gabinetes de Chatsworth Products, Inc. y los Directores SAN de Cisco

Un producto de las Soluciones LANscape® Pretium®

Arnés A usado en los puertos 1-12.    Arnés B usado en los puertos 13-24.    Arnés C usado en los puertos 25-36.    Arnés D usado en los puertos 37-48.

**A A B B C C D D**



Arneses del Sistema Zero-U para fila de tarjetas de 48 puertos de Cisco | Foto LAN1106



Sistema Zero-U para usar con el sistema de gabinetes de Chatsworth Products, Inc. y los Directores SAN de Cisco

Un producto de las Soluciones LANscape® Pretium®

## Información para ordenar |

### Soporte adaptador MTP® del Sistema Zero-U para Directores SAN de Cisco

Número de parte	Descripción
<b>CDF-1U-B08E3-OD</b>	Soporte Zero-U, 1U de altura, 8 adaptadores MTP®, Soluciones LANscape® Pretium® 300 y Pretium® 550
<b>CDF-1U-B0889-OD</b>	Soporte Zero-U, 1U de altura, 8 adaptadores MTP®, solución estándar monomodo

### Kits de arneses para fila de tarjeta de 48 puertos para Directores SAN de Cisco

Número de parte	Descripción
<b>Soluciones Pretium® 300</b>	
<b>H9305S-CZ-48P-KIT</b>	El kit de arneses de baja pérdida de las Soluciones Pretium® 300 contiene (2) H930512SE9-AU-CZ, (2) H930512SE9-BU-CZ, (2) H930512SE9-CU-CZ y (2) H930512SE9-DU-CZ
<b>Soluciones Pretium® 550</b>	
<b>H9305Y-CZ-48P-KIT</b>	El kit de arneses de baja pérdida de las Soluciones Pretium® 550 contiene (2) H930512YE9-AU-CZ, (2) H930512YE9-BU-CZ, (2) H930512YE9-CU-CZ y (2) H930512YE9-DU-CZ
<b>Monomodo</b>	
<b>H8904R-CZ-48P-KIT</b>	El kit de arneses de pérdida estándar monomodo contiene (2) H890412RE9-AU-CZ, (2) H890412RE9-BU-CZ, (2) H890412RE9-CU-CZ y (2) H890412RE9-DU-CZ



# Sistema Zero-U para usar con el sistema de gabinetes de Chatsworth Products, Inc. y los Directores SAN de Cisco

Un producto de las Soluciones LANscape® Pretium®

## Notas |



# Sistema Zero-U para usar con el sistema de gabinetes de Chatsworth Products, Inc. y los Directores SAN de Cisco

Un producto de las Soluciones LANscape® Pretium®

## Notas |

**Corning Cable Systems LLC • PO Box 489 • Hickory, NC 28603-0489 USA  
800-743-2675 • FAX: 828-901-5973 • Internacional: +1-828-901-5000 • [www.corning.com/cablesystems](http://www.corning.com/cablesystems)**

Corning Cable Systems se reserva el derecho de mejorar, optimizar y modificar las características y especificaciones de los productos Corning Cable Systems sin notificación previa. LANscape y Pretium son marcas comerciales registradas de Corning Cable Systems Brands, Inc. Plug & Play es una marca comercial de Corning Cable Systems Brands, Inc. MTP es una marca comercial registrada de USConec, Ltd. CPI es una marca comercial registrada de Chatsworth Products, Inc. TeraFrame es una marca comercial de Chatsworth Products, Inc. Todas las otras marcas comerciales son propiedad de sus respectivos dueños. Corning Cable Systems posee la certificación ISO 9001. ©2008, 2010 Corning Cable Systems. Todos los derechos reservados. Publicado en los Estados Unidos.  
LAN-981-SL / Enero de 2010

